

ZELEŇ, VODA, IDENTITA A INKLÚZIA

NÁSTROJE ODOLNOSTI VOČI KLIMATICKEJ ZMENE

ÚLOHOU MODERNÉHO MESTSKÉHO CENTRA JE POSKYTOVAŤ KVALITNÝ PRIESTOR PRE SOCIÁLNU INTERAKCIU, CHRÁNIŤ ZDRAVIE OBYVATEĽA PRED PREHRIEVANÍM A DEHYDRATÁCIOU V KONTEXTE KLIMATICKEJ ZMENY, BYŤ ODOLNÉ VOČI EXTREMÝM PREJAVOM POČASIA POMOCOU MODROZELENEJ INFRAŠTRUKTÚRY A ZABEZPEČIŤ INKLÚZIU A PRÍSTUPNOSŤ PRE VŠETKYCH BEZ OHLADU NA SCHOPNOSŤ ORIENTÁCIE A POHYBU PROSTREDNÍCTVOM UNIVERZÁLNEHO NAVRHOVANIA. CIELOM NIE JE BUDOVAŤ LEN KLIMATICKY ODOLNÉ MESTÁ, ALE KLIMATICKY ODOLNÚ A ZODPOVEDNÚ SPOLOČNOSŤ CHRÁNIACIU SI TRADIČIU, EMPATIU, SOLIDARITU A SÚDRŽNOSŤ.

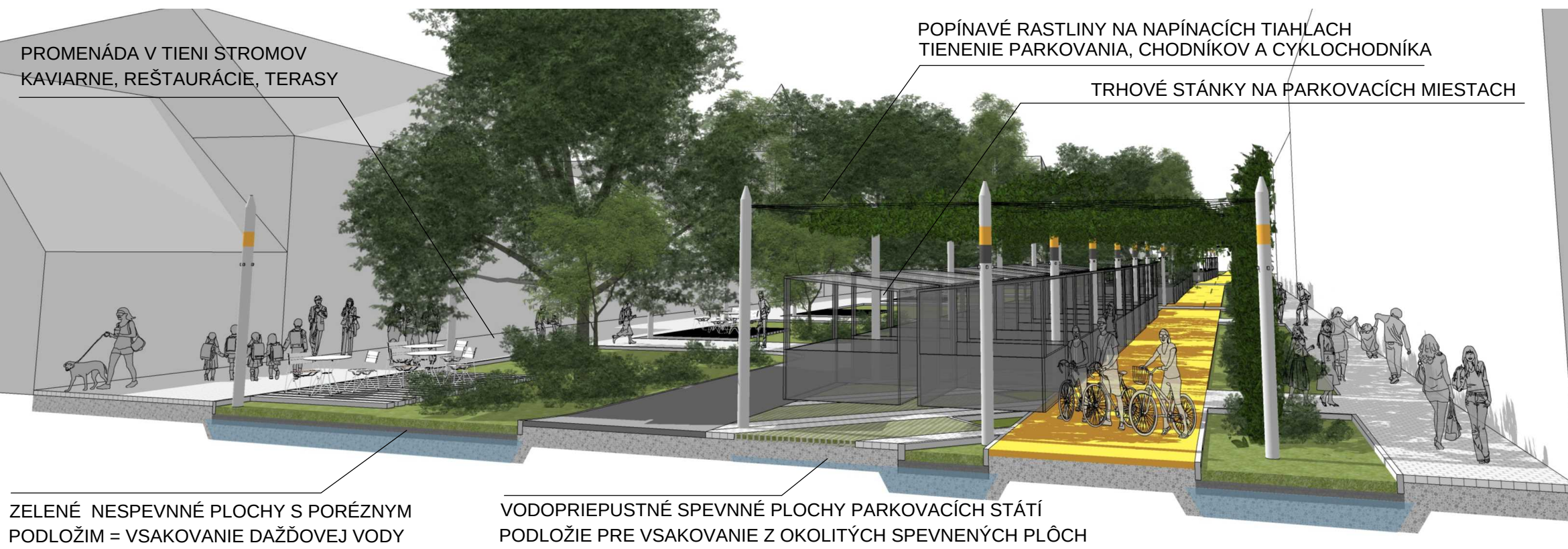
ODOLNOSŤ VOČI KLIMATICKEJ ZMENE – MODROZELENÁ INFRAŠTRUKTÚRA
POTOK V ÚROVNI CHODNÍKA SO ZAVLAŽOVACOU A PROTIPOVODŇOVOU RETENCIOU POD POVRCHOM / VODNÉ PLOCHY A FONTÁNY NA CHLADENIE MESTA / LOKÁLNE VODNÉ HMLY / MESTSKÝ LES V OKOLÍ KULTÚRNEHO DOMU A OC PLUS / RADNIČNÝ PARK S JAZEROM, PODPOVRCHOVÝM VSAKOVANÍM A TERÉNNYMI DEPRESIAMI / ŠTEKY S POPÍNAVOU VEGETÁCIOU – TIEN NAD CHODNÍKOM A SEDENÍM / NESPEVNENÉ PLOCHY – ZATŔAVŇOVACIE ROHOŽE, MLATOVÉ CHODNÍKY, ŠTRKOVÉ PLOCHY - VŠETKA ZELEN MUSÍ BYŤ NAVRHOVANÁ LOKÁLNA S OVERYENÝMI VYHLIADKAMI NA MOŽNÉ PROSPEROVANIE V KONTEXTE KLIMATICKEJ ZMENY

LOKÁLNA IDENTITA
ODKAZ VINOHRADNÍCTVA V TIENIACH A INFORMAČNÝCH PRVKOCH MESTSKÉHO MOBILIÁRU A PRVKOCH DROBNEJ ARCHITEKTÚRY / PRÍRODA MALÝCH KARPÁT VTAHNUTÁ DO MESTA / SPOLUPATRIČNOSŤ, KOMUNITA A KOLEKTÍVNA IDENTITA - STRETÁVANIE SA NA TERASÁCH / PODPORA VINÁRSKEJ TRADÍCIE A Miestnych VINÁROV, POSKYTOVATEĽOV SLUŽIEB A GASTRO PREVÁDZOK

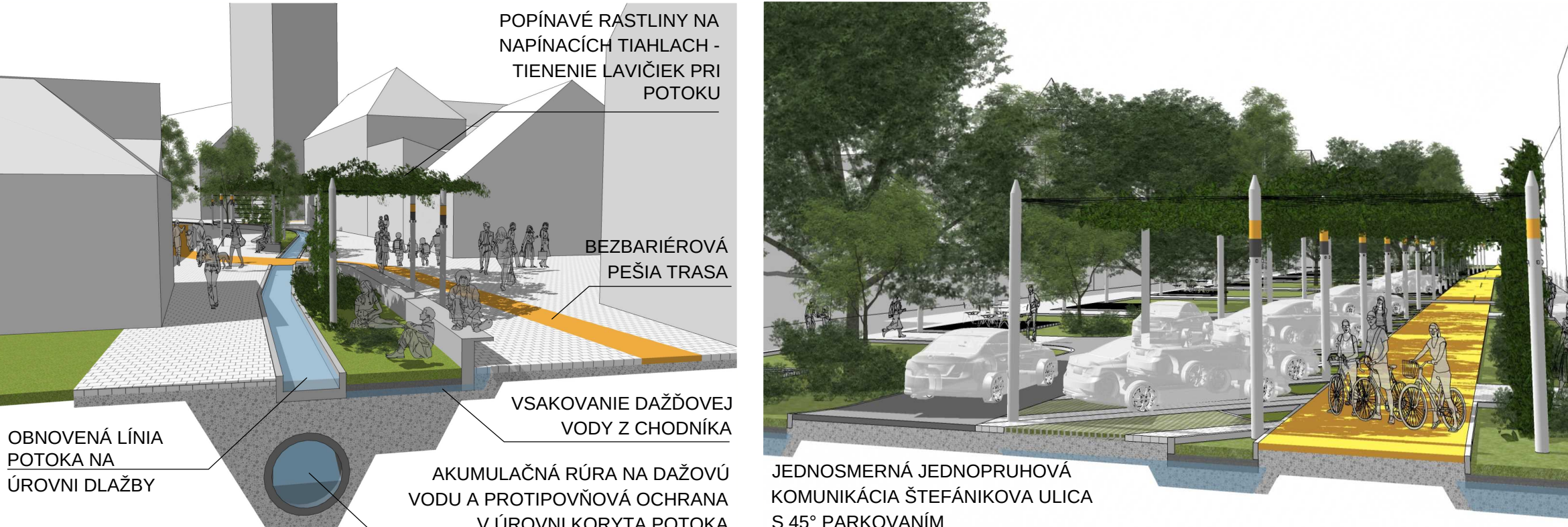
SOCIÁLNA INTERAKCIA
TERASY V ZELENI V PARKU A PRI PREVÁDŽKACH / OŽIVENÉ PRIELUKY A DVORY / CENTRÁLNE MIESTO PRI STAREJ RADNICI / TECHNICKY PRIPRAVENÉ PLOCHY NA STÁNKY PRE SLÁVNOSTI, TRHY A VINOBRANIE VRÁTANE NN PRÍPOJOK, OSVETLENIA A VODY V ŠTEKOV / PÓDIUM S HLADISKOM V TIENI STROMOV CENTRÁLNEHO PARKU

MOBILITA
PREDNOSŤ V POHYBE 1. CHODEC 2. CYKLISTA 3. AUTO / CYKLOTRASA ŠÍRKY 3M ZO SEVERU NA JUH / DOSTATOČNÁ STATICKÁ DOPRAVA, VJAZDY DO DOMOV A MOŽNOSTI ZÁSOBOVANIA / ROZŠÍRENIE AUTOBUSOVEJ ZÁSTAVKY V CENTRÁLNOHOM PARKU

PRÍSTUPNOSŤ A INKLÚZIA, UNIVERZÁLNE NAVRHOVANIE / KULTÚRNY DOM BEZBARIÉROVÝ / SPEVNENÉ ČASTI VODOPRIEPUSTNÝCH PLOCH / BEZBARIÉROVÉ NAPOJENIE CHODNÍK – PARKOVACIE MIESTO / NAVIGAČNÝ A INFORMAČNÝ SYSTÉM PRE NEVIDIACICH A SLABOZRAKÝCH



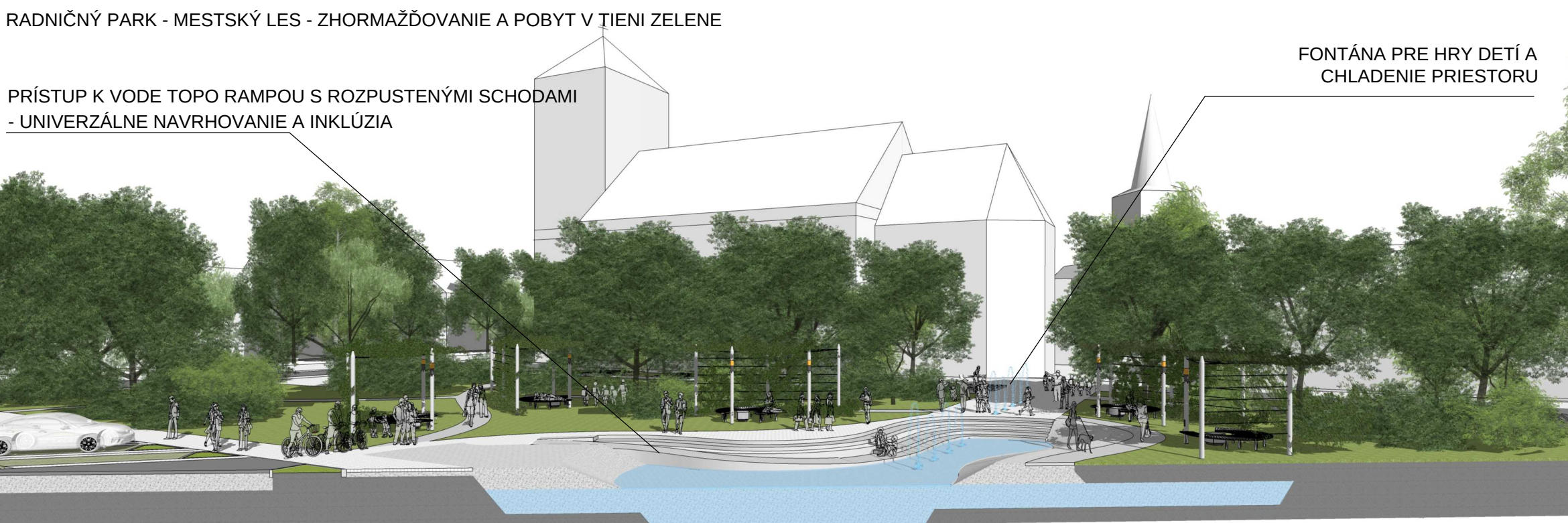
M.R.ŠTEFÁNKA (1)
JEDNOPRUHOVÁ KOMUNIKÁCIA SO ŠÍKIM PARKOVANÍM NA ZATŔAVŇOVACEJ ROHŤOŽI S ÚPRAVOU UNIVERZÁLNEHO NAVRHOVANIA. CYKLOTRASA, CHODNÍK NA VÝCHODE A PARKOVISKO CHRÁNENÉ PRED SLNOK KONŠTRUKCÍ ŠTEKOV S POPÍNAVOU VEGETÁCIOU. ZÁPADNÁ STRANA ULICE PEŠIA PROMENÁDA S TERASAMI KAVIARNI POD KORUNAMI VYSOKÝCH VZRASTLÝCH STROMOV. PARKOVANIE SLUŽÍ NA OSADENIE STÁNKOV POČAS TRHOV PRÍSTUPNÝCH Z CESTY A CYKLOTRASY.



POTOČNÁ ULICA (2)
JE HLAVNÝM PEŠÍM PREPOJENÍM MEDZI RADNIČNÝM PARKOM A KULTÚRNYM DOMOM. ÚSTREDNÝM MOTÍVOM JE OBNOVENIE POTOKA, VYZZVHNUTÍM TEČÚCEJ VODY NA ÚROVEŇ DLAŽBY. POD POVRCHOM JE PO CELEJ DĹŽKE POTOKA RETENČNÁ RÚRA, KTORÁ SLUŽÍ NA AKUMULACIU DAŽDOVEJ VODY PRE ZAVLAŽOVANIE A AKO PROTIPOVODŇOVÉ OPATRENIE POČAS PRÍVALOVÝCH DAŽDOV. V MEANDROCH TRASY POTOKA SÚ VYTVORENÉ POBYTOVÉ ZÓNY SO ZELENOU A POSEDENÍM V TIENI POPÍNAVEJ VEGETÁCIE NA ŠTEKOV. CELÚ DĹŽKU ULICE LEMUJE DLAŽBA PRE BEZBARIÉROVÝ POHYB.



PRIESTOR PRED KULTÚRNYM DOMOM (3)
MEDZI KULTÚRNYM DOM A HOLUBÝHO ULICOU SA NACHÁDZA MESTSKÝ LES S JAZIERKOM NA OCHLADZOVANIE A ZVÝŠENÁ TERASA V ÚROVNI PRÍZEMIA KULTÚRNEHO DOMU. CIELOM VYVÝŠENIA JE OCHLADZOVANIE PRIESTORU A ZABEZPEČENIE VLAHY PRE ZELEN AKUMULAČNÝMI VRSTVAMI PRE RETENCIU. PRIESTOR JE DOPLNENÝ O MULTIFUNKČNÝ MOBILIÁR A PLOCHY PRE ŠPORT A HRY. SPEVNENÉ PLOCHY SÚ PRIEPUSTNÉ S PEŠIMI TRASAMI V ZMYSLE UNIVERZÁLNEHO NAVRHOVANIA.



RADNIČNÉ NÁMESTIE (4)
VZRASTLÁ ZELEN TVORÍ PREVAŽNÚ ČASŤ PLOCHY PARKU RADNIČNÉHO NÁMESTIA. PARK DOPLŇA VODNÝ PRVOK VO FORME FONTÁN A JAZIERKA AKO VÝSTUPNIE TRASY POTOKA. HLAVNÝM CIELOM JE OCHLADZOVANIE PRIESTORU A ZABEZPEČENIE VLAHY PRE ZELEN AKUMULAČNÝMI VRSTVAMI PRE RETENCIU. PRIESTOR JE DOPLNENÝ O MULTIFUNKČNÝ MOBILIÁR A PLOCHY PRE ŠPORT A HRY. SPEVNENÉ PLOCHY SÚ PRIEPUSTNÉ S PEŠIMI TRASAMI V ZMYSLE UNIVERZÁLNEHO NAVRHOVANIA.



LEGENDA			
	CHODNÍK		RETENČNÉ TERÉNNÉ DEPRESIE
	KOMUNIKÁCIA		VSAKOVACIE ŠTRKOVÉ PODLOŽIE
	ZATŔAVŇOVACIA ROHOŽ		IHRISKO
	MLATOVÝ CHODNÍK		HLAVNÉ PEŠIE TRASY (UNIVERZÁLNE NAVRHOVANIE)
	ŠTRKOVÝ POVRCH		PEŠIE TRASY CEZ PRIELUKY
	ZELENÉ PLOCHY		ZELENÉ VEGETAČNÉ FASÁDY
	CYKLOTRASA		POPÍNAVÁ TIENIACA VEGETÁCIA

VYSVETLIVKY
A) - PARK S TIENENÝMI TERASAMI, B) - ZATŔAVŇOVACIE ROHOŽE A ZELENÉ STRECHY GARÁŽI, C) - ULÍČKA PRE CYKLISTOV A CHODCOV, D) - CHODEC, CYKLOTRASA, ZATŔAVŇOVACIA ROHOŽ PRE OBSLUŽNÚ KOMUNIKÁCIU A MESTSKÝ LES, E) - MESTSKÝ LES, F) - BEZBARIÉROVÁ TERASA KD, G) - MESTSKÝ LES S JAZEROM, H) - ZELENÁ STRECHA KD, I) - ZÁSOBOVANIE A PARKOVANIE, J) - PARTER SLUŽIEB S TERASAMI V ALEJI, K) - CHODNÍK, CYKLOTRASA, ZELENÁ A PARKOVANIE S TIENENÍM NA ZATŔAVŇOVACÍCH ROHOŽIACH, L) - MESTSKÝ LES, M) - PEŠIA ZÓNA S POTOKOM A TIENIACOU ZELENOU, N) - ROZŠÍRENÝ BUS PRIESTOR A MARIÁNSKY STĽP, O) - RADNIČNÝ PARK, JAZIERKO S FONTÁNOU A RETENCIU S PRIESTOROM NA HRY, P) - JEDNOSMERNÁ KOMUNIKÁCIA, PARKOVANIE A ZELEN, Q) - RADNIČNÝ PARK - ZHORMAŽDOVACÍ PRIESTOR V TIENI, R) - ÚSTREDNÝ PRIESTOR STAREJ RADNICE PRE CHODCOV S PÓDIOM, S) - ULIČNÝ PRIESTOR S CHODNÍKOM, POZDĽŽNÝM PARKOVANÍM A VZRASTLOU ZELENOU SO ZACHOVANÍM VJAZDOV DO OBJEKTOV T) - ULIČNÝ PRIESTOR S CHODNÍKOM S MOŽNÝMI TERASAMI, POZDĽŽNÝM PARKOVANÍM A VZRASTLOU ZELENOU SO ZACHOVANÍM VJAZDOV DO OBJEKTOV U) - CHODNÍK S CYKLOTRASOU A TIENIACOU POPÍNAVOU ZELENOU, V) - PRECHOD CEZ VNÚTROBLOK PRE VYTVORENIE PRIESTORU CYKLOTRASY PRI HLAVNEJ CESTE